



Das Team der Firma Klemmer's Natur- und Kunststeinschleiferei Klemmer-Spitzenberger Fotos: Firma

Kunst- und Natursteine frisch geschliffen

Stumpfe, fleckige oder beschädigte Steinböden müssen nicht ersetzt werden. Klemmer's Natur- und Kunststeinschleiferei in Mannheim ist seit fast 30 Jahren auf das Schleifen von Natur- und Kunststeinen spezialisiert.

Die zündende Idee für ein neues Geschäftsfeld kommt Hans Klemmer 1990 auf der Messe »Reinigungs-Technik«. Klemmer hatte sich längst mit seinem Familienbetrieb auf Gebäudereinigung spezialisiert, als ihm in den 1980er-Jahren der Trend zu Natursteinböden in privaten und öffentlichen Bereichen auffiel. Seine Firma hatte immer häufiger mit sanierungsbedürftigen Steinfußböden zu tun. Auf der Messe fällt ihm schließlich eine



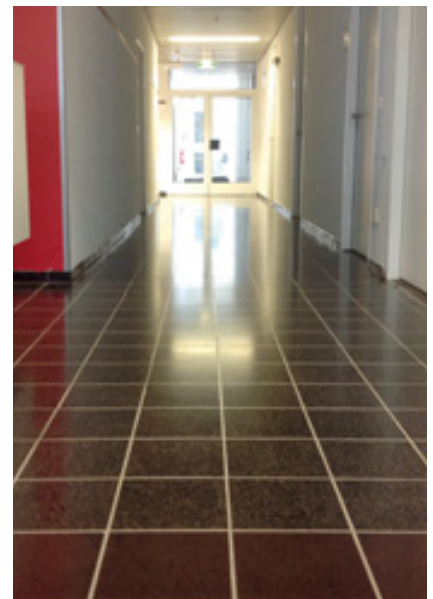
Mit ihrem Fuhrpark, der sechs Transporter umfasst, ist die Firma Klemmer gut aufgestellt.



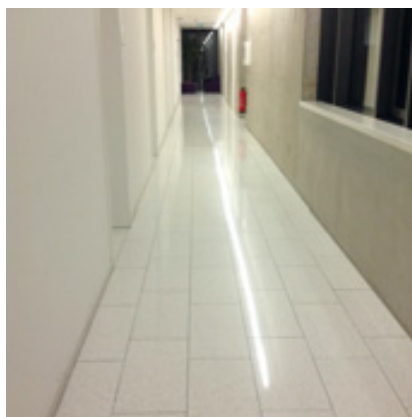
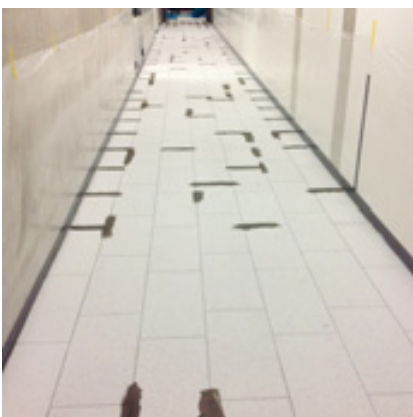
»Terrazzo«-Boden im Eingang der Uniklinik Homburg, denkmalgeschützt; durchgeführte Arbeiten: Unterboden vorbereitet, ausgebessert (dem Bestandsmaterial angepasst), geschliffen und imprägniert



Terrazzo- und Sandsteinböden in einem Heidelberger Hotel; durchgeführte Arbeiten: PVC entfernt, Ausbesserungen (dem Bestandsmaterial angepasst), gemäß UVV R9 geschliffen und kristallisiert (Terrazzo) bzw. imprägniert (Sandstein)



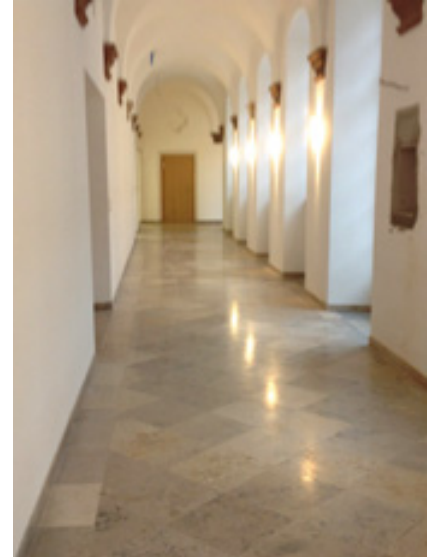
Gussasphaltboden in einem Verwaltungsgebäude in Neckargemünd; durchgeführte Arbeiten: Epoxidharzbeschichtung entfernt, gemäß UVV R9 geschliffen und imprägniert



Kunststein-Fliesenboden im Helmholtz Institut in Saarbrücken; durchgeführte Arbeiten: gemäß UVV R9 geschliffen, Fugen ausgebessert und imprägniert



Betonstrichboden in einer Industriehalle in Helmstadt-Bargen; durchgeführte Arbeiten: geschliffen, ausgebessert und imprägniert



Bodenbelag im Kloster Germersheim; durchgeführte Arbeit: Antikschliff



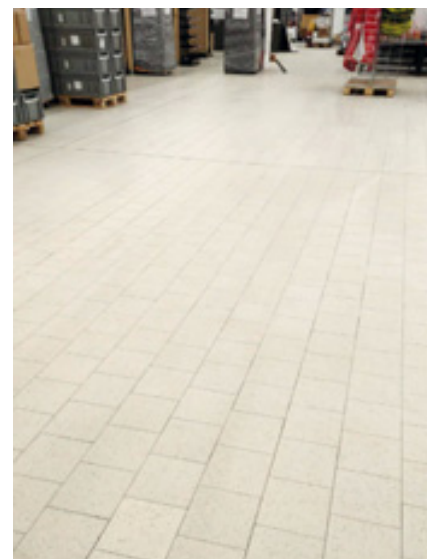
Marmorboden; durchgeführte Arbeiten: geschliffen, ausgebessert und imprägniert



Sandsteinmauer; durchgeführte Arbeit: Moosteppich entfernt



Feinsteinzeugfliesen in einem Verbrauchermarkt in Bedburg; durchgeführte Arbeiten: PVC entfernt, Ausgleichsmasse und Kleber entfernt, gemäß UVV R9 geschliffen und imprägniert





Magnesia-Estrichboden in einer Industriehalle in Neidenstein; durchgeführte Arbeiten: tiefengereinigt und imprägniert

Maschine auf, die speziell für das Schleifen von Natur- und Kunststeinböden konzipiert worden war. Klemmer erkennt das Potenzial dieser Drei-Scheiben-Maschine und nimmt als einer der wenigen Gebäudereiniger das Schleifen von Natur- und Kunststeinböden in das Repertoire seiner Firma auf. Dafür geht er bei einem Steinmetz in die »Lehre« und informiert sich umfassend über Natursteinböden. Seine neue Dienstleistung kommt an und wird immer häufiger nachgefragt. 1993 gründet er »Klemmer's Natur- und Kunstschleiferei«, eine Firma, die sich ausschließlich mit dem Schleifen von Natur- und Kunststeinen beschäftigt. Inzwischen hat sich Klemmer zum aner-

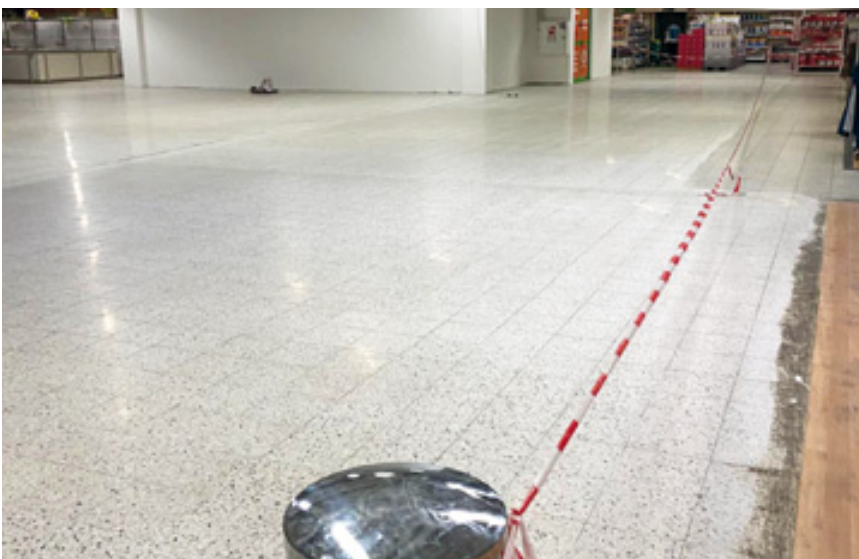
kannten Spezialisten auf diesem Gebiet entwickelt. Die lange Referenzliste reicht von der Deutschen Bank in Leipzig, über die Globus-Handelshäuser an verschiedenen Standorten, bis zum Holiday Inn in Wiesbaden, das Helmholtz Institut in Saarbrücken, die Uniklinik Homburg und »REAL« in Hamburg. Zu Klemmer's Team zählen zehn fachlich hoch qualifizierte Mitarbeiter.

Anerkannter Spezialist mit großem Repertoire

Geschliffen wird von der kleinsten Fensterbank bis zu riesigen Flächen in Einkaufszentren und Verbrauchermärkten. Klemmer arbeitet mit HTC-Bodenschleif-

maschinen mit Arbeitsbreiten bis zu 90 cm. Eine Aufsitzglättmaschine kann den Reinigungsschliff von Industriehallenböden aus Beton, Beton-Estrich oder Gussasphalt-Estrich durchführen. Aber auch Moosteppeiche auf Sandsteinmauern werden mit einem Spezialverfahren entfernt. Antike Steinböden aus Terrazzo, Jura-Marmor oder Solnhofener Natursteinfliesen können erhalten werden. Möglich ist neben dem Schleifen (Hoch- bis Naturglanz), auch der Reparatur- und Antikschliff. Ausbesserungs- und Verspachtelungsarbeiten, das Beis Schleifen von Ecken und Kanten, Polieren, Reinigen, Imprägnieren, Kristallisieren und Versiegeln, gehören ebenfalls zum Repertoire der Schleifspezialisten. Klemmer's Sanierung der Steinböden geschieht staubfrei und geräuscharm, ist eine kostengünstige Alternative zur Erneuerung und schont Ressourcen. Das Unternehmen steht auch als Dienstleister für Steinmetzbetriebe und Natursteinfirmen bereit.

Bearbeitung: Christiane Weishaupt



Betonwerksteinboden in einem Verbrauchermarkt in Wächtersbach; durchgeführte Arbeiten: PVC entfernt, Ausgleichsmasse und Kleber entfernt, gemäß UVV R9 geschliffen und imprägniert

Klemmer's Natur- und Kunststein-
schleiferei Klemmer-Spitzenberger
 Alte Frankfurter Straße 28
 68305 Mannheim
 Tel. 0621 74829491
 Fax 0622 74829492
 info@klemmer-naturstein.de
 www.klemmer-naturstein.de